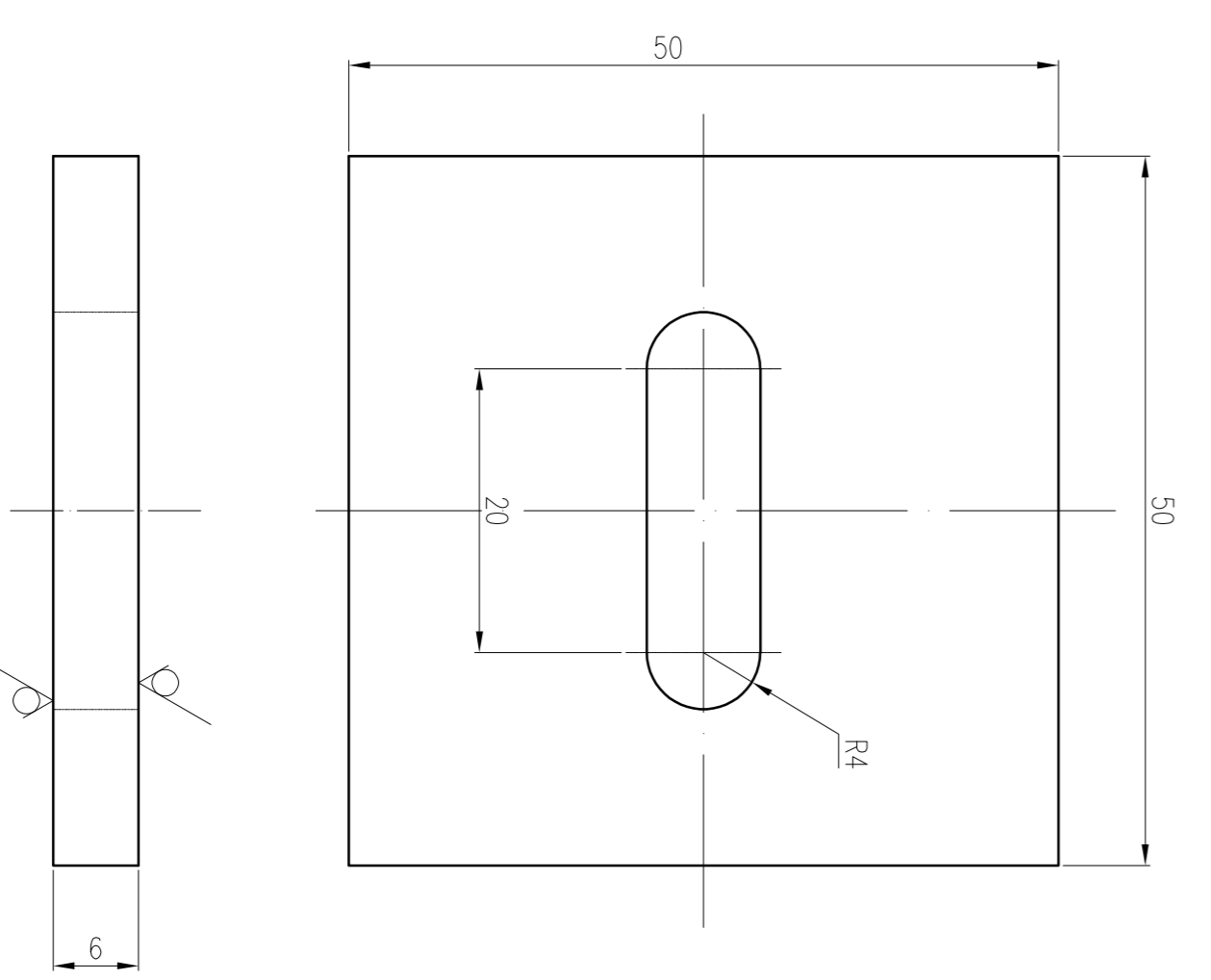
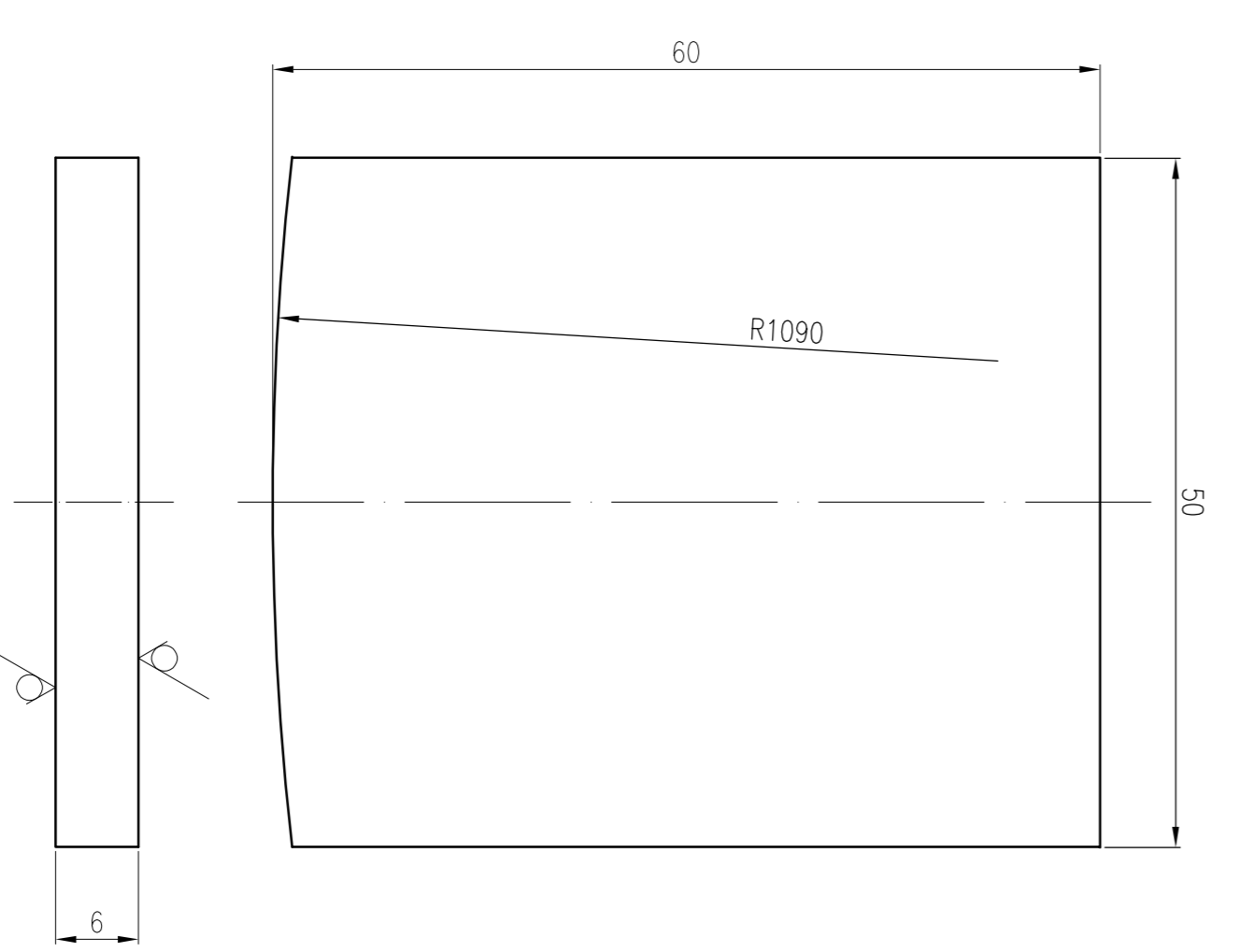


件号 PARTS NO.	图号或标准号 DIMENSION	名称	数量	材料	重量 (kg) GROSS WT	单重 (kg) SINGLE TDR (kg)	备注 REMARKS
11-3		封头盖	1	S31603	106		
11-2		封头盖	1	Q345R	57.5		
11-1		封头盖	1	Q345R	71.5		
11		管盖	1	Q345R/S30408	106/729		

件号 PARTS NO.	名称	材料	重量 (kg) GROSS WT	比例 SCALE	所在图号 DIM. NO.	装配图号 ASSEMBLY NO.
11	管盖	Q345R/S30408	106/729	不按比例	13101-07-03	13101-07-00

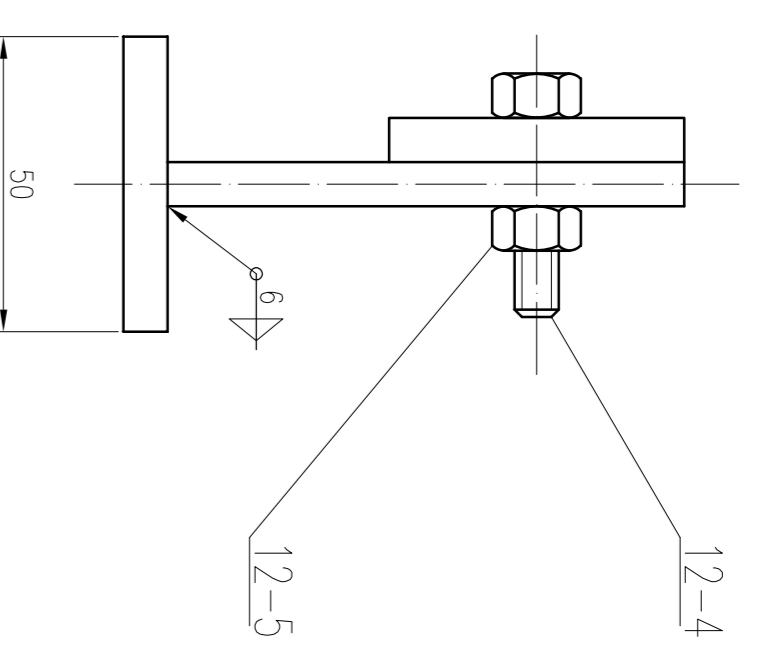
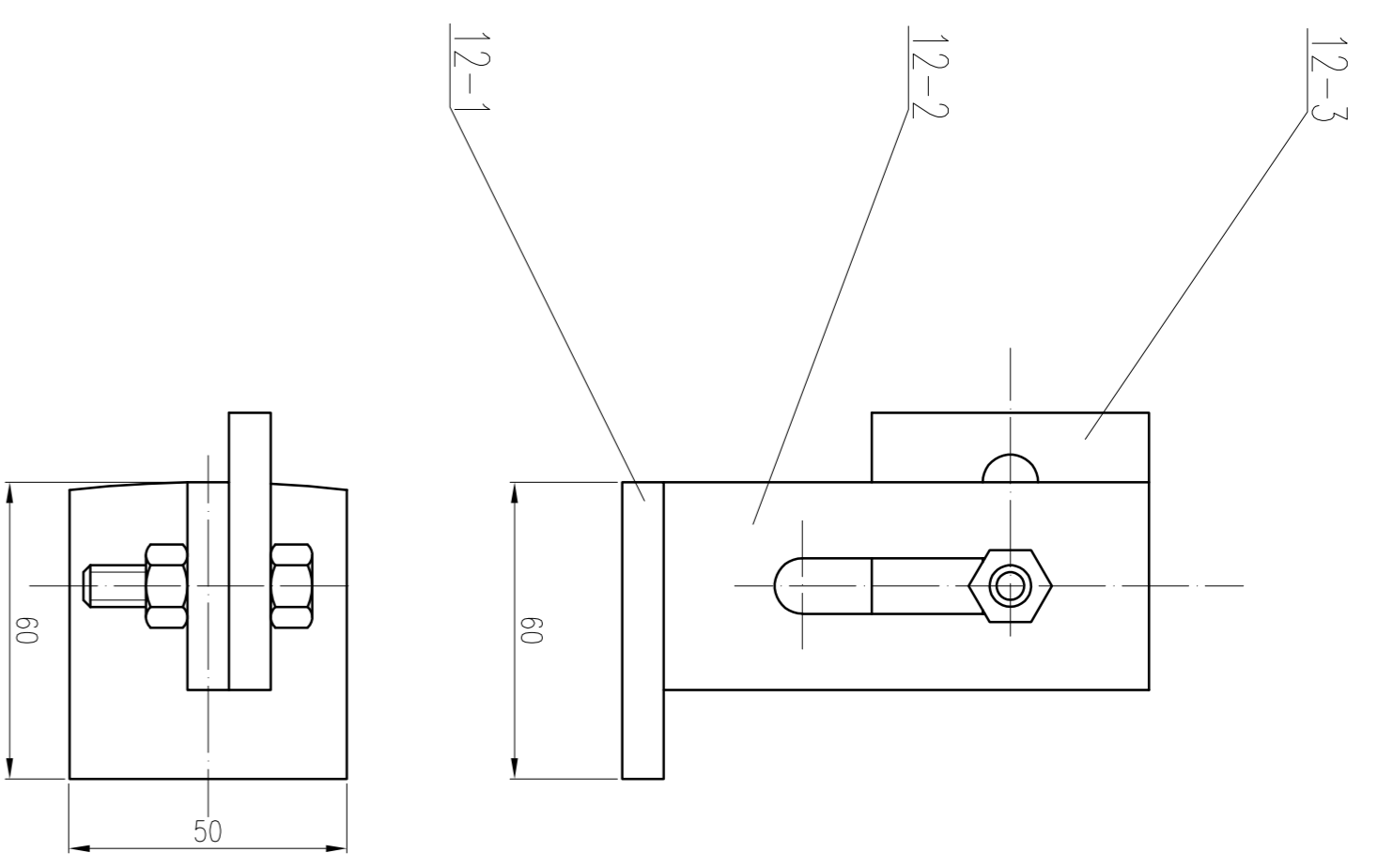
其余 25



其余 25

件号 PARTS NO.	名称	材料	重量 (kg) GROSS WT	比例 SCALE	所在图号 DIM. NO.	装配图号 ASSEMBLY NO.
12-1	固定夹件1 $\delta=6$	S31603	0.1	不按比例	13101-07-03	13101-07-03

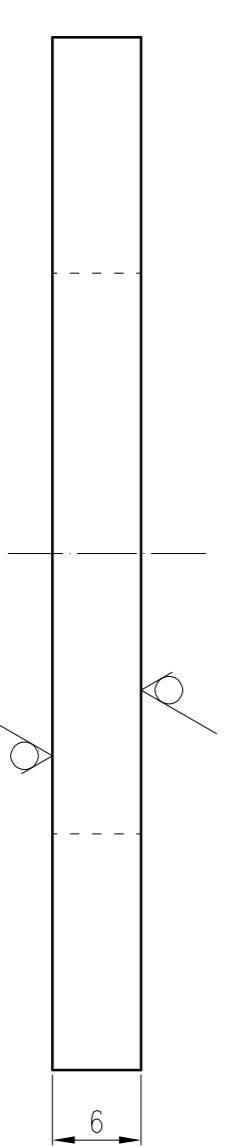
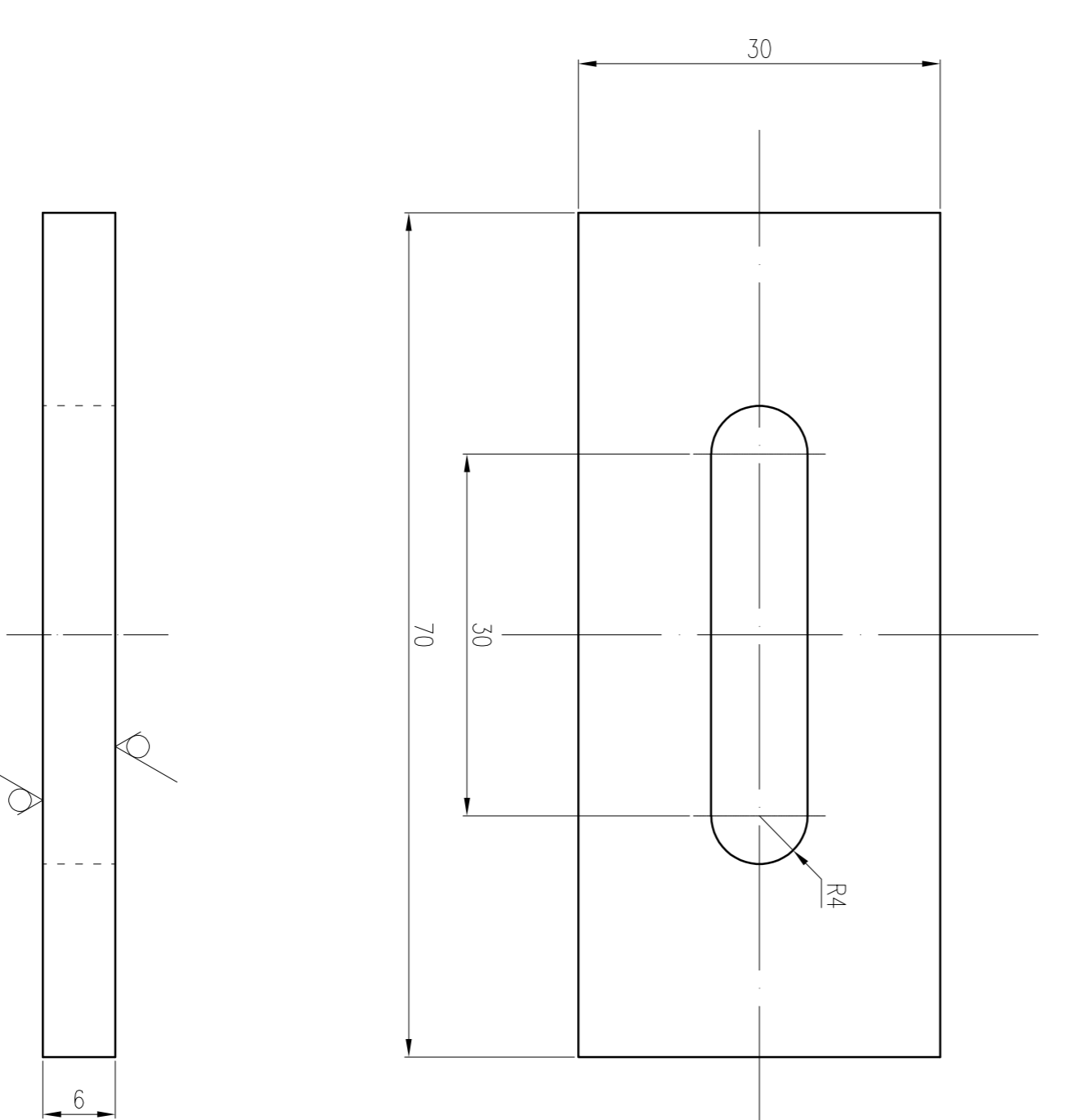
件号 PARTS NO.	名称	材料	重量 (kg) GROSS WT	比例 SCALE	所在图号 DIM. NO.	装配图号 ASSEMBLY NO.
12-3	固定夹件组 $\delta=6$	S31603	0.1	不按比例	13101-07-03	13101-07-03



注：1、压紧固定夹在填料压板安装后与筒体焊接。
2、件12-1与筒体压板件面焊接。

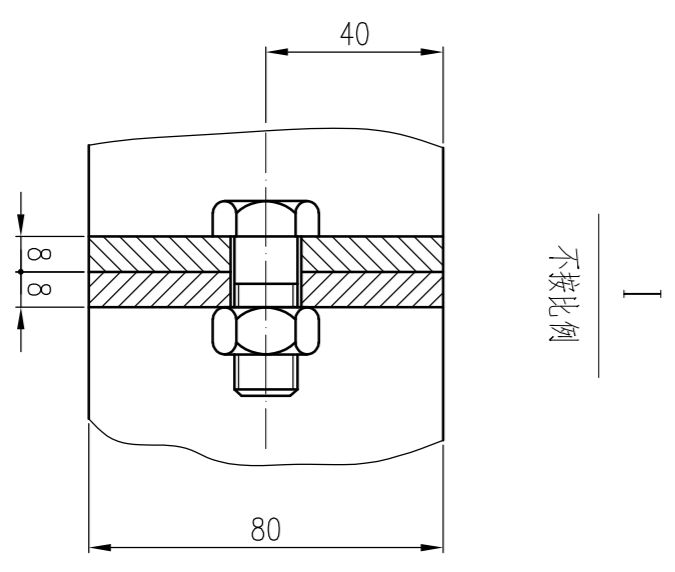
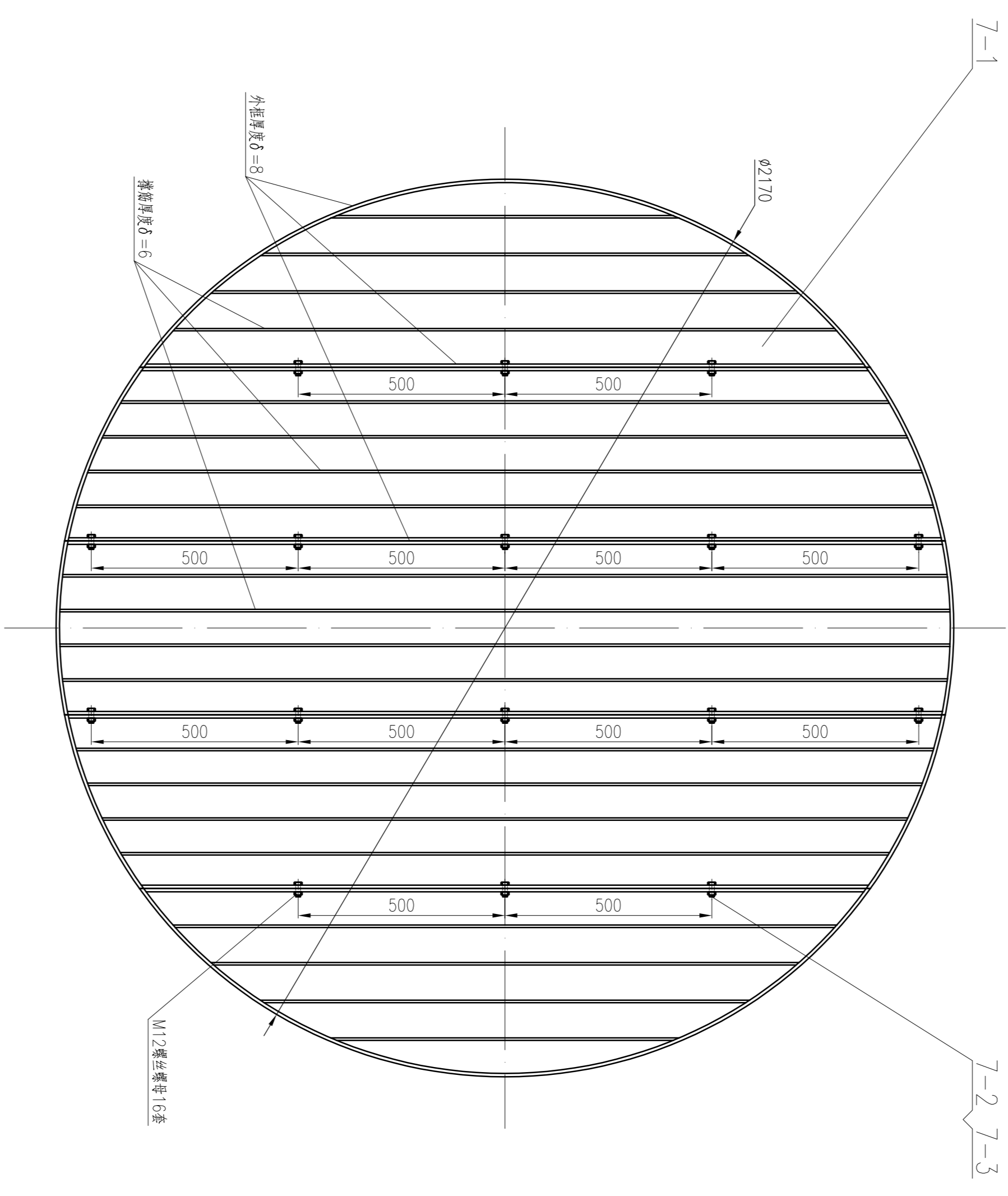
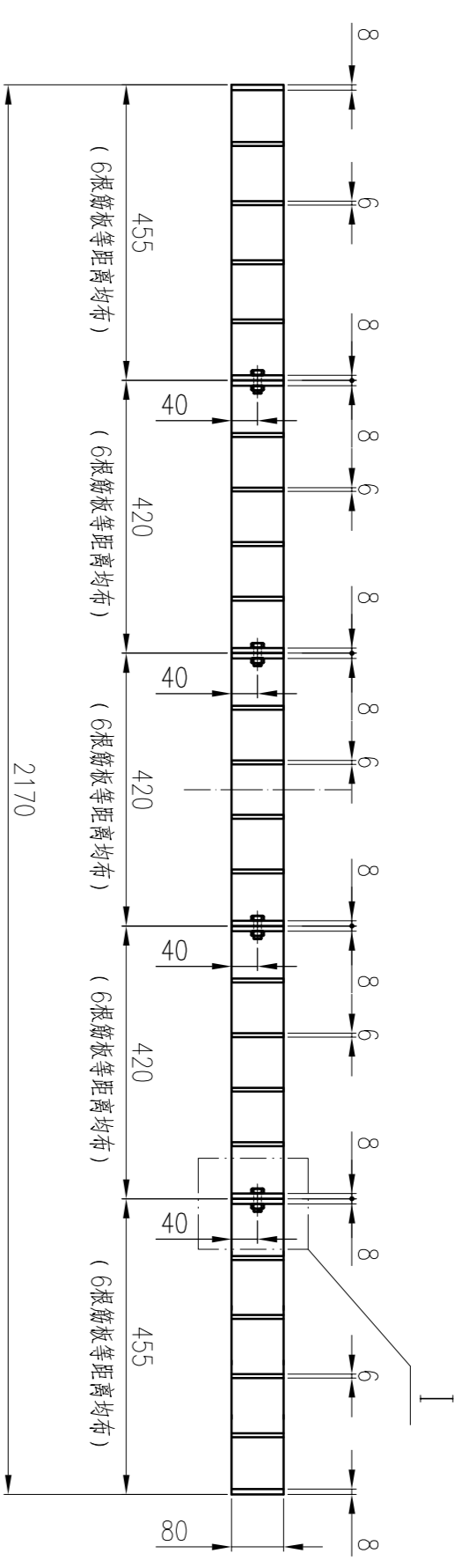
件号 PARTS NO.	名称	材料	重量 (kg) GROSS WT	比例 SCALE	所在图号 DIM. NO.	装配图号 ASSEMBLY NO.
12-5	管帽 M6		1	S31603		0.01
12-4	管帽 M6x30		1	S31603		0.1
12-3	固定夹件组 $\delta=6$		1	S31603		0.1
12-2	固定夹件组 $\delta=6$		1	S31603		0.1
12-1	固定夹件1 $\delta=6$		1	S31603		0.1
12	下管压板固定夹	组合件	0.4	不按比例		

其余 25



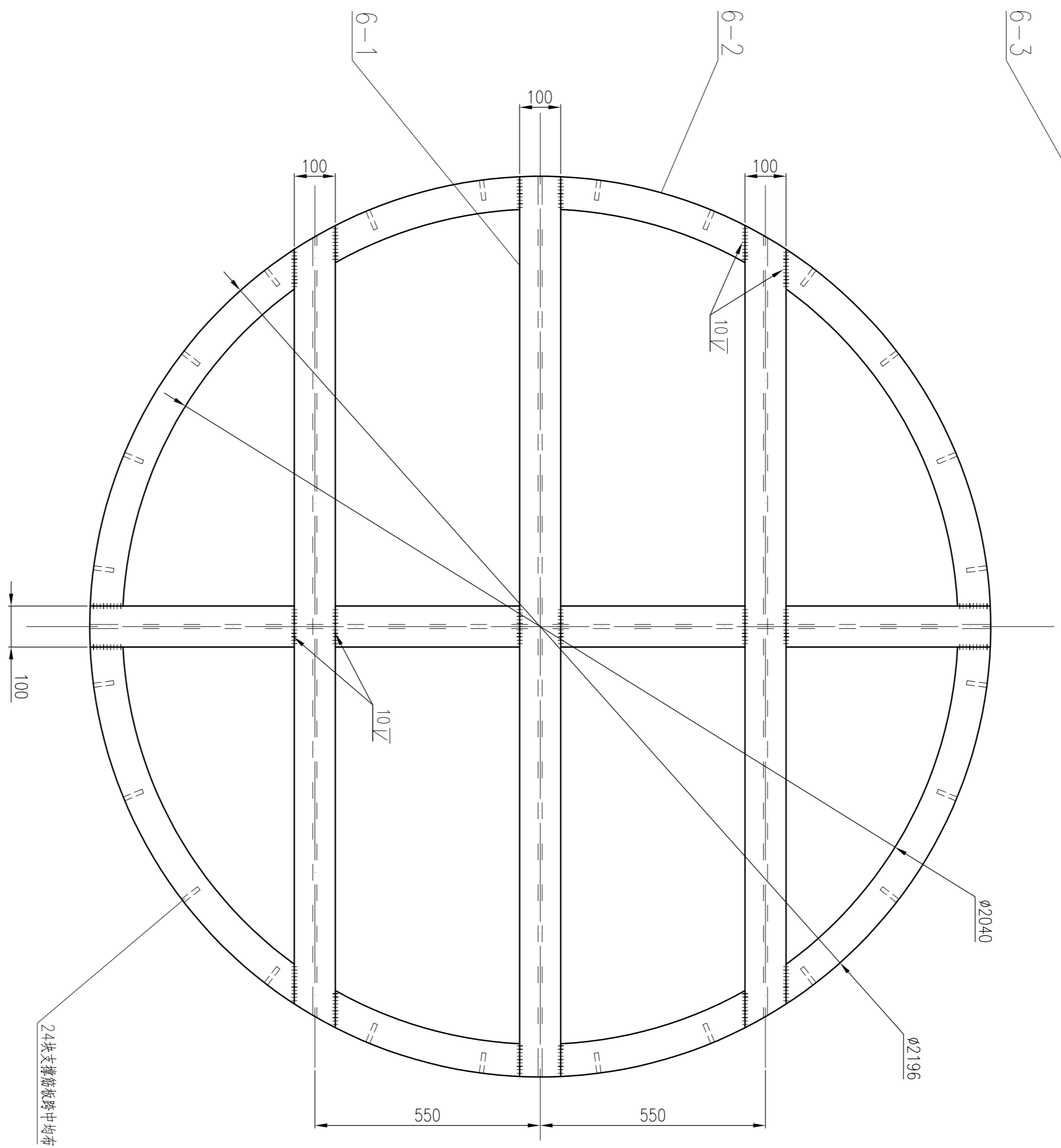
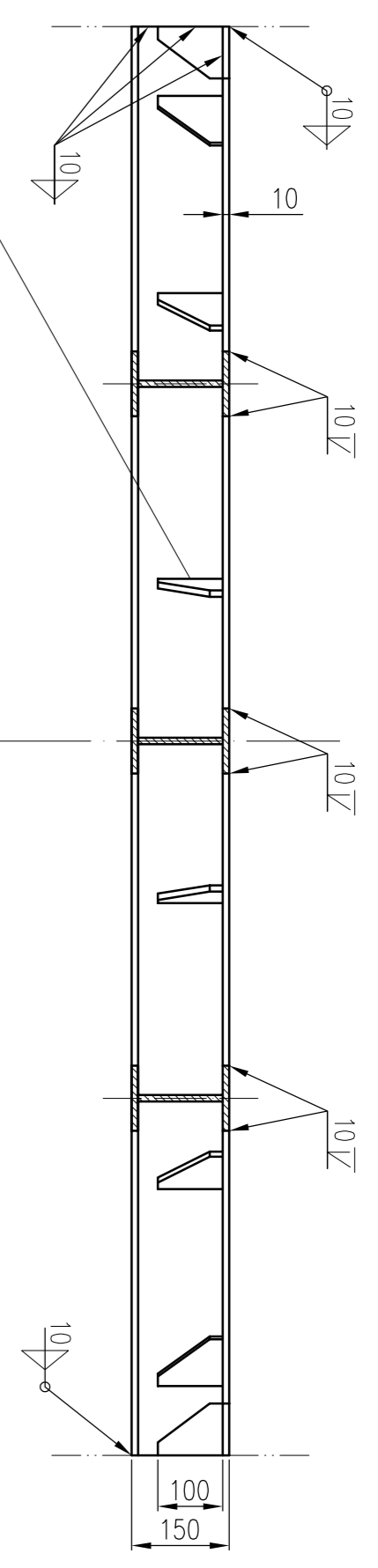
件号 PARTS NO.	名称	材料	重量 (kg) GROSS WT	比例 SCALE	所在图号 DIM. NO.	装配图号 ASSEMBLY NO.
12-2	固定夹件组 $\delta=6$	S31603	0.1	不按比例	13101-07-03	13101-07-03

江苏索普工程科技有限公司
 Jiangsu Sopos Engineering Technology Co., Ltd.
 乙酸钠化塔 (13101ABCD)
 下管段材料清单修改-透空件图
 设计: ZHENGLIANG
 审核: ZHENGLIANG
 批准: ZHENGLIANG
 日期: 2024-01-12
 图号: 13101-07-03
 张数: 1/1

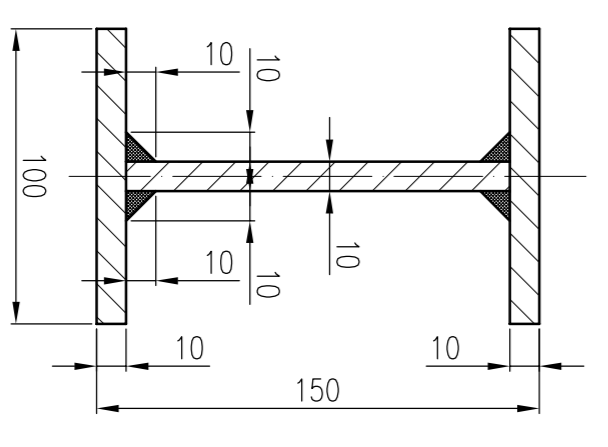


注：支撑材料为碳纤维增强塑料。

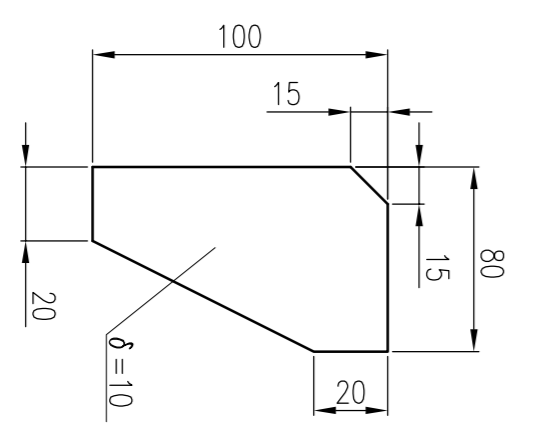
件号 PARTS NO.	名称 PARTS NAME	材料 MATERIAL	重量(kg) WEIGHT	数量 QTY	材料 MATERIAL	所在图号 DRAWING NO.	装配图号 ASSEMBLY NO.
7-3	螺母 M12		16		S31603	0.011	0.2
7-2	螺栓 M12x30		16		S31603	0.044	0.6
7-1	支撑板 $\phi 2170 H=80$		1		S31603		222.2
7	填料支撑板	组合件	223		不按比例	13101-07-02	13101-07-00



件6-1 钢梁制作详图
不按比例

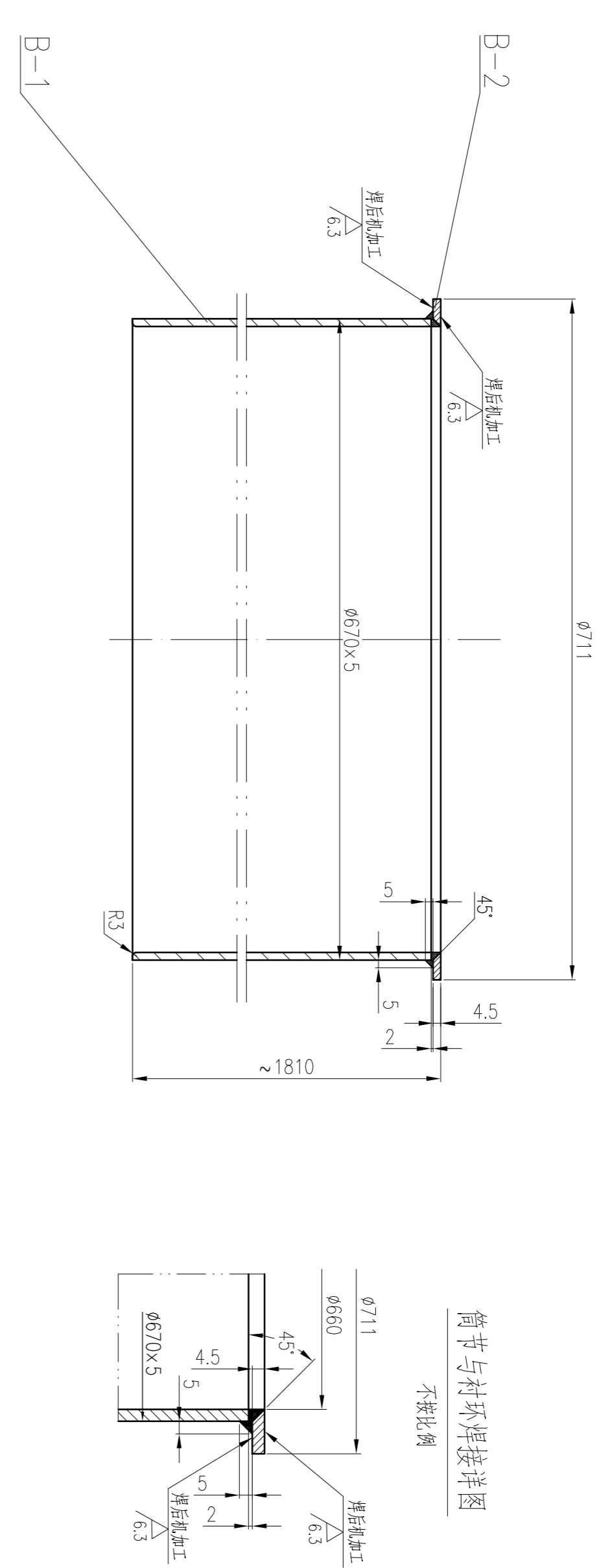


件6-3 支撑板详图
不按比例



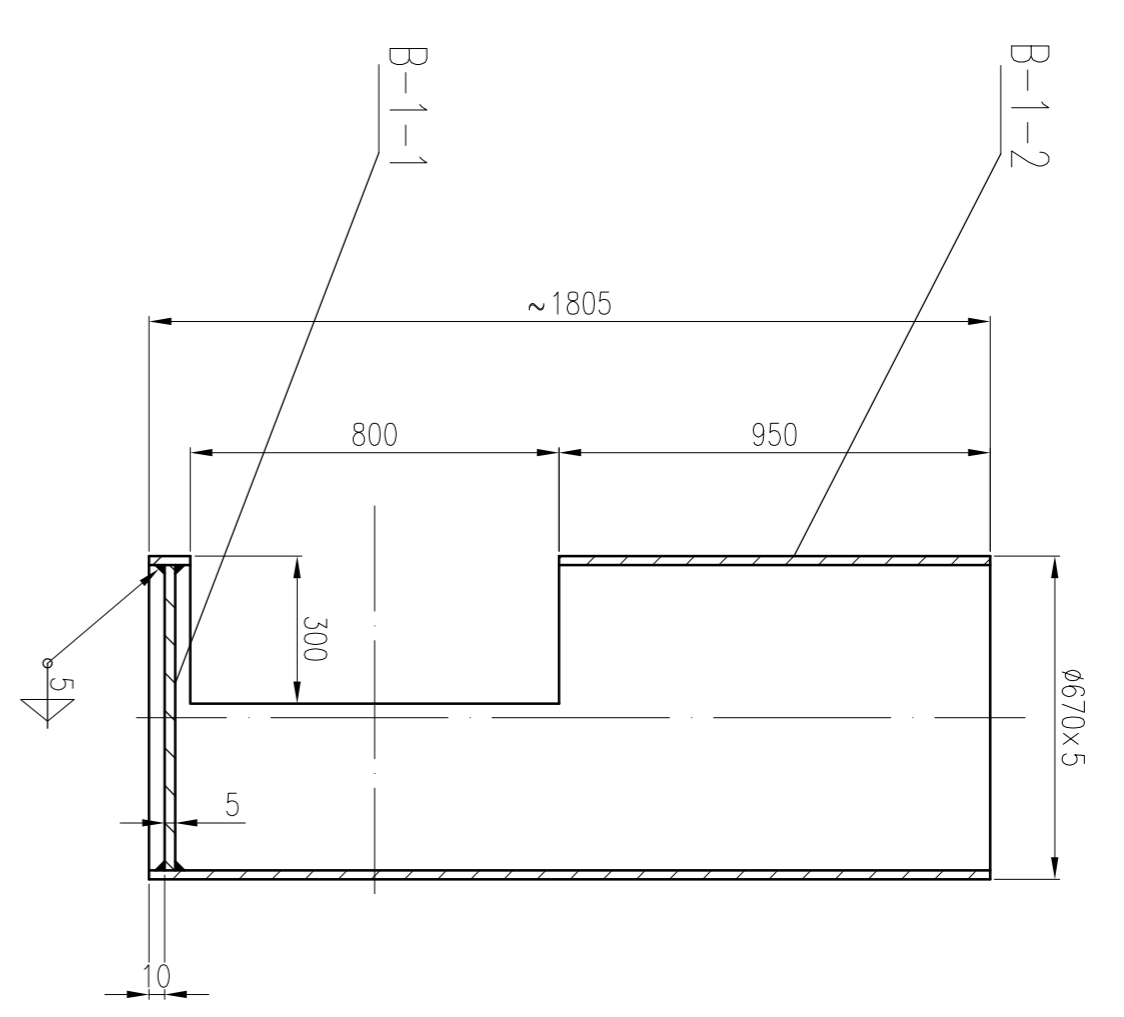
件号 PARTS NO.	名称 PARTS NAME	材料 MATERIAL	重量(kg) WEIGHT	数量 QTY	材料 MATERIAL	所在图号 DRAWING NO.	装配图号 ASSEMBLY NO.
6-3	支撑板		24		S31603	0.5	12.0
6-2	支撑环 $\phi 2196/\phi 2040 \delta=10$		1		S31603	4.11	
6-1	工字钢梁		1		S31603	217.2	≈8300
6	填料支撑架	组合件	270.3		不按比例	13101-07-02	13101-07-00

江苏索普工程科技有限公司
 Jiangsu Sopo Engineering Technology Co., Ltd.
 乙酸钠化盐
 (13101ABCD)
 下半段材料修改零件图
 设计: DESIGN
 校核: CHECK
 审核: REVIEW
 批准: APPROVE
 比例: SCALE 1:30
 第 1 张 SHEET 共 1 张 TOT.

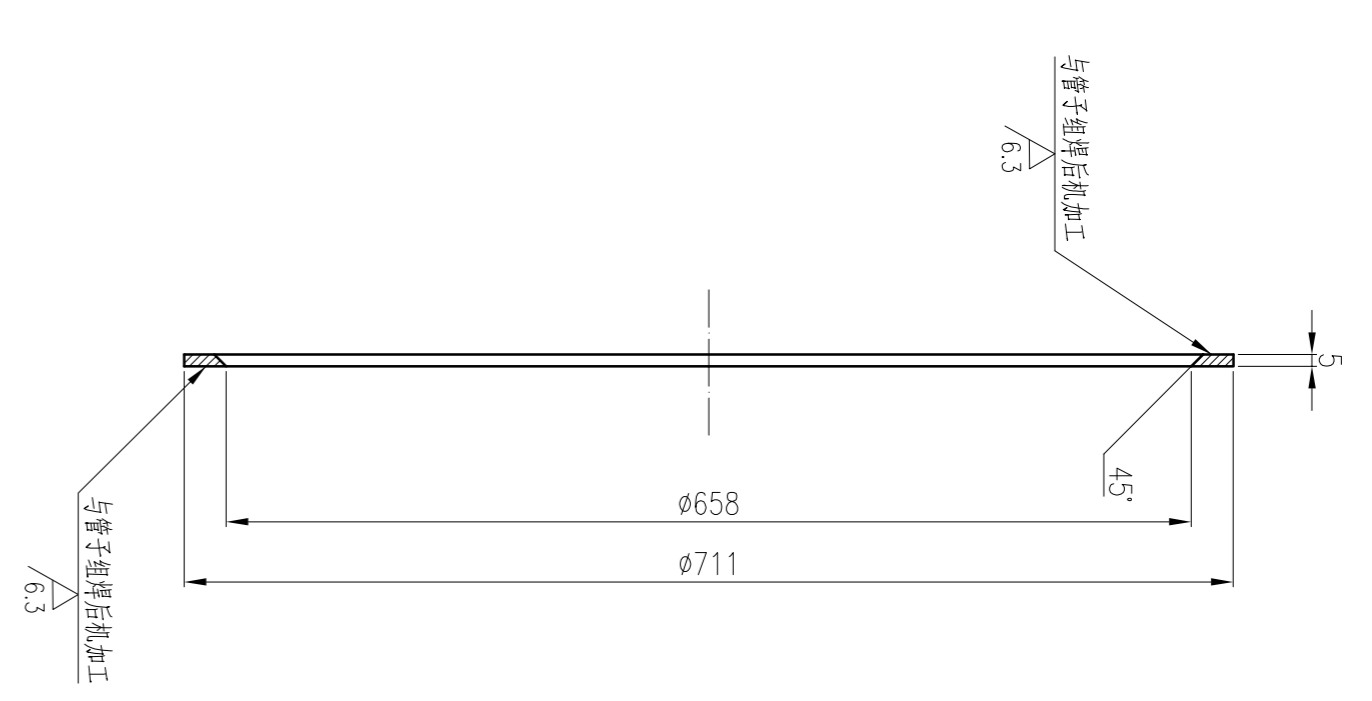


筒节与衬环焊接详图
不按比例

B-2	13101-07-01	衬环 (DN650)	1	SP-575 NI0276	2.4				
B-1	13101-07-01	接管 $\phi 670 \times 5$	1	SP-575 NI0276	170.0	1	170.0	1	L=1805
PARTS NO.		图号或标准号	名称	材料	重量 (kg)	数量	材料	重量 (kg)	备注
PARTS NAME		DRAWING STD	PARTS NAME	MATL	WGT	QTY	WGT	REMARKS	
B	接管 $\phi 670 \times 5$	组合件	重量 (kg)	172.4	1	172.4	172.4	1	
PARTS NO.	名称	材料	质量 (kg)	比例	所在图号	装配图号	DIMS		
PARTS NAME	MATL	WGT	SCALE	DWG NO.	ASSY DWG NO.				



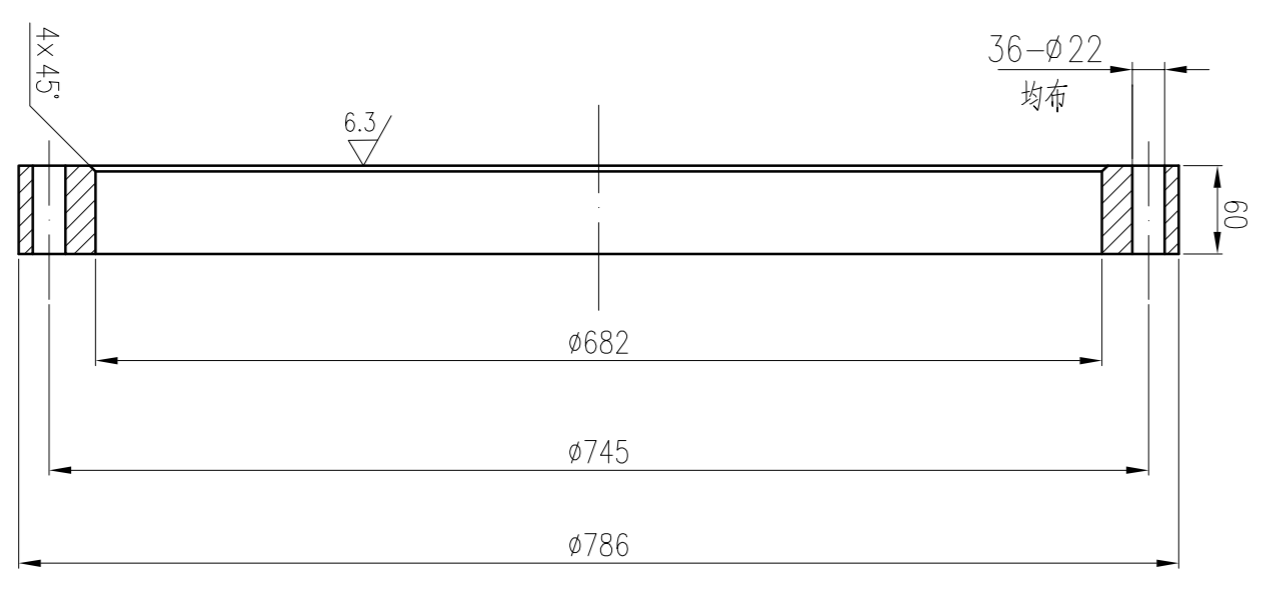
B-1-2	ASIM-B622	接管 $\phi 670 \times 5$	1	SP-622 NI0276	156	1	156	1	L=1805
B-1-1	ASIM-6575	衬环 $\phi 658 \delta=5$	1	SP-575 NI0276	14.0	1	14.0	1	
PARTS NO.		图号或标准号	名称	材料	重量 (kg)	数量	材料	重量 (kg)	备注
PARTS NAME		DRAWING STD	PARTS NAME	MATL	WGT	QTY	WGT	REMARKS	
B-1	接管 $\phi 670 \times 8$	组合件	重量 (kg)	170	1	170	170	1	
PARTS NO.	名称	材料	质量 (kg)	比例	所在图号	装配图号	DIMS		
PARTS NAME	MATL	WGT	SCALE	DWG NO.	ASSY DWG NO.				



B-2	衬环 (DN650)	SP-575 NI0276	2.4	不按比例	13101-07-01	13101-07-01			
PARTS NO.	名称	材料	质量 (kg)	比例	所在图号	装配图号	DIMS		
PARTS NAME	MATL	WGT	SCALE	DWG NO.	ASSY DWG NO.				

技术要求
1.衬环圆角厚度为加工前的厚度,最终成型厚度4.5mm.

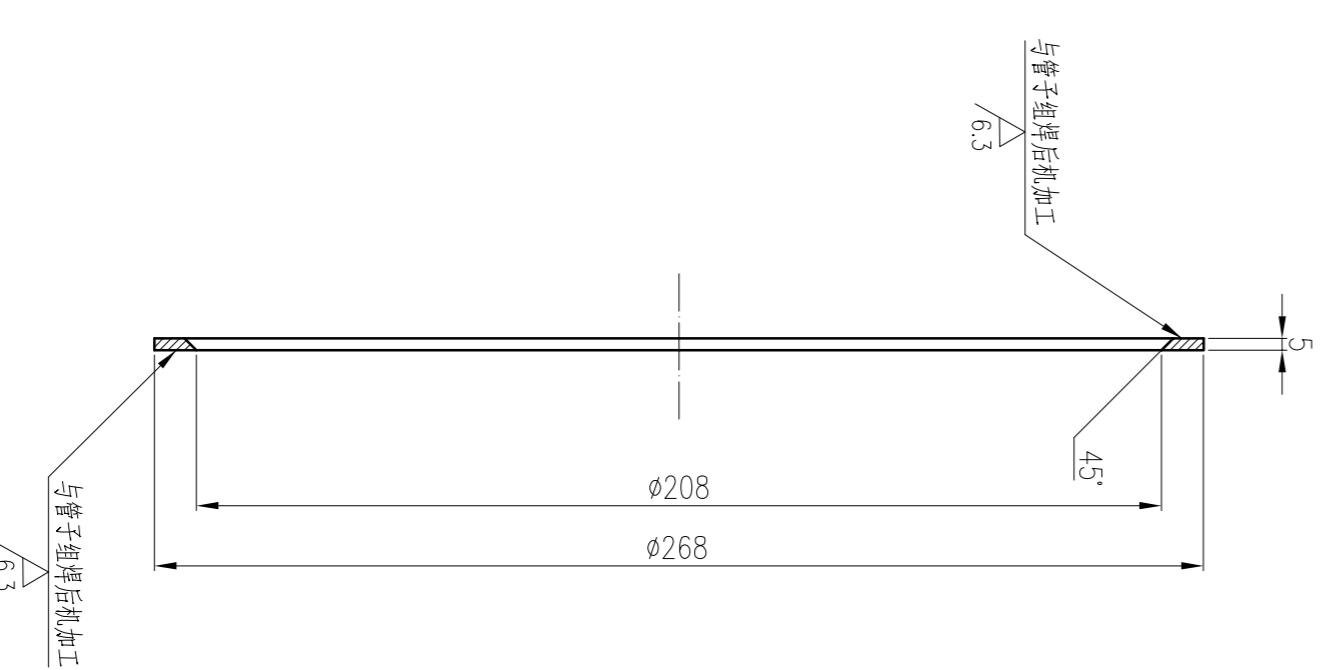
全部 12.5



技术要求
1.镀锌铁板/1.47008-2017中的T1级进行镀锌、卷取。
2.锐角、边倒钝。

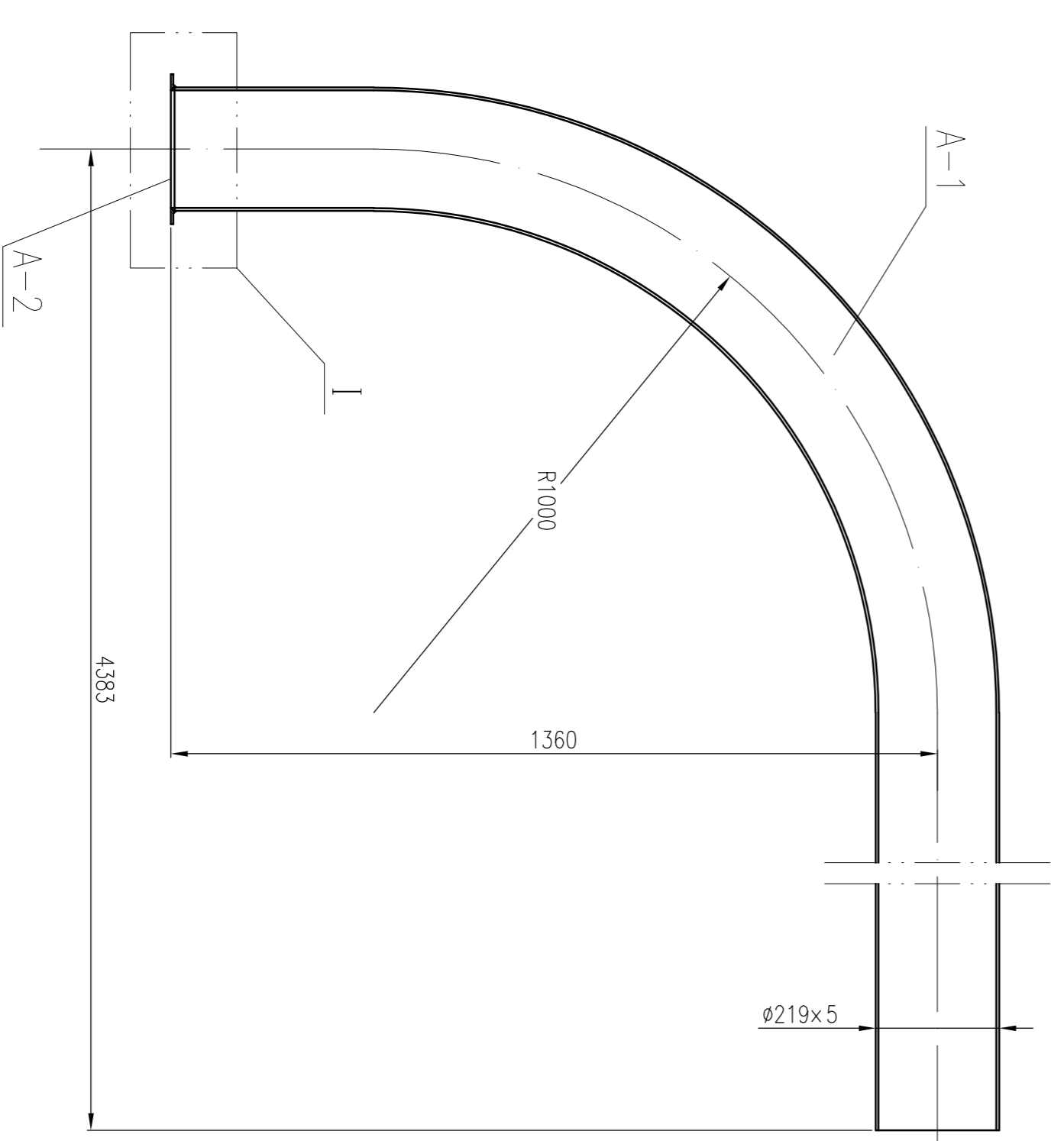
BRJ	法兰 (DN650)	16MnII	49.8	不按比例	13101-07-01	13101-07-00			
PARTS NO.	名称	材料	质量 (kg)	比例	所在图号	装配图号	DIMS		
PARTS NAME	MATL	WGT	SCALE	DWG NO.	ASSY DWG NO.				

其余 25

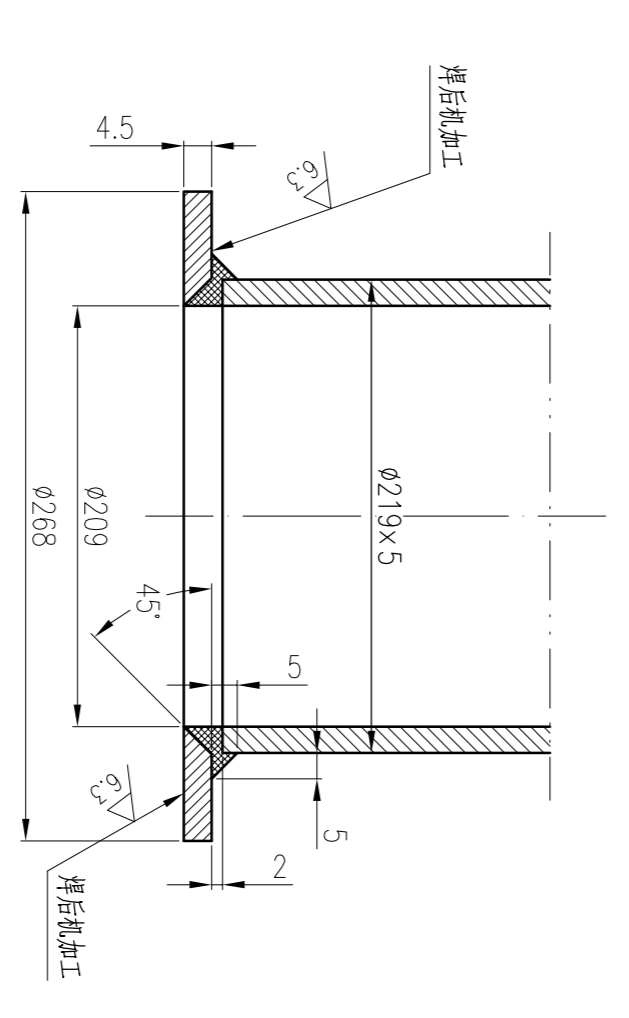


技术要求
1.衬环圆角厚度为加工前的厚度,最终成型厚度4.5mm.

A-2	衬环 (DN200)	SP-575 NI0276	0.9	不按比例	13101-07-01	13101-07-01			
PARTS NO.	名称	材料	质量 (kg)	比例	所在图号	装配图号	DIMS		
PARTS NAME	MATL	WGT	SCALE	DWG NO.	ASSY DWG NO.				



A-2	13101-07-01	衬环 (DN200)	1	SP-575 NI0276	0.9				
A-1	接管图	接管 $\phi 219 \times 5.0$ L=5280	1	组合件	152.5	1	152.5	1	
PARTS NO.		图号或标准号	名称	材料	重量 (kg)	数量	材料	重量 (kg)	备注
PARTS NAME		DRAWING STD	PARTS NAME	MATL	WGT	QTY	WGT	REMARKS	
A	接管 $\phi 219 \times 5.0$	组合件	重量 (kg)	153.4	1	153.4	153.4	1	
PARTS NO.	名称	材料	质量 (kg)	比例	所在图号	装配图号	DIMS		
PARTS NAME	MATL	WGT	SCALE	DWG NO.	ASSY DWG NO.				



A-2	13101-07-01	衬环 (DN200)	1	SP-575 NI0276	0.9				
A-1	接管图	接管 $\phi 219 \times 5.0$ L=5280	1	组合件	152.5	1	152.5	1	
PARTS NO.		图号或标准号	名称	材料	重量 (kg)	数量	材料	重量 (kg)	备注
PARTS NAME		DRAWING STD	PARTS NAME	MATL	WGT	QTY	WGT	REMARKS	
A	接管 $\phi 219 \times 5.0$	组合件	重量 (kg)	153.4	1	153.4	153.4	1	
PARTS NO.	名称	材料	质量 (kg)	比例	所在图号	装配图号	DIMS		
PARTS NAME	MATL	WGT	SCALE	DWG NO.	ASSY DWG NO.				

SOPPO 江苏索普工程科技有限公司
 Jiangsu Sopu Engineering Technology Co., Ltd.
 乙酸钠化砒
 2024 江苏索普工程科技有限公司
 镇江 润州区 润州西路 124 号
 设计: ZHENGLIANG 202401-124
 审核: ZHENGLIANG
 批准: ZHENGLIANG
 日期: 13101-07-01
 比例: 1:30
 张数: 1/1
 张数: 1/1

